

ЭНЕРГОСБЕРЕГАЮЩИЕ ВЫПАРНЫЕ УСТАНОВКИ ДЛЯ БАРДЫ

Наш опыт

«Агротехнолоджи» это:

- Разработка проектов, строительство и запуск спиртовых и биоэтанольных заводов
- Внедрение в производство альтернативных источников энергии и энергосберегающих технологий
- Дистрибуция технологического оборудования и расходных материалов
- Сбыт продуктов производства: мелассы, сиропа, топливных и кормовых пеллет

Опыт проектирования перерабатывающих производств:

КБ «Цыганков» - подразделение «Агротехнолоджи» осуществляющие проектирование, ввод в эксплуатацию и авторский надзор объектов под руководством д.т.н. С.П. Цыганкова.

За 17 лет работы КБ осуществило:

- более 20 проектов модернизации и реконструкции спиртовых и других перерабатывающих производств на Украине и за рубежом, среди которых 2 биоэтанольных завода успешно работают, 2 будут введены в эксплуатацию в 2016-17 гг.

Проекты и партнеры

Наши заказчики:

- ГП «Гайсинский спиртовой завод»
- ТОВ «Эко-энергия» (Будыльский экспериментальный завод)
- Биохим груп, Донецк
- Промышленная Группа «Креатив», Кировоград
- Укрмедпром: Ладжинский и Межиречанский спиртзаводы
- Delavars, Даугавпилс, Латвия
- Коростышевский спиртзавод
- Андрушовский спиртзавод
- Jahan Alcohol Co., Лошан, Иран
- Узинский Сахарный комбинат
- Бабинский спиртзавод

Мы сотрудничаем с:

- ЧАО «Винницкий опытный завод»
- Hurst, США
- ZEOCHEM, Швейцария
- ALFA LAVAL, Швеция
- Novozymes, Дания
- Fermentis France, Франция
- Calpeda, Италия
- Lowara, Италия
- Praj, Индия
- MIMSAN, Турция
- КЛО
- Агронафта
- Институт пищевой биотехнологии и геномики НАН Украины
- ГП УкрНИИ НП «МАСМА»

Превратить отходы в прибыль

Заводы, использующие сахаристое сырье – мелассу, сбрасывают около 10 м³ барды в расчете на 1 м³ продукции. Для уменьшения объема сбросов в 6-7 раз необходимо концентрировать барду путем выпаривания с содержания 7-9% сухих веществ до 55...70%, а затем использовать концентрат в качестве топлива для котельной (с калорийностью 1800 Мкал/т при концентрации СВ 60%) или удобрения с высоким содержанием калия.

Для заводов, перерабатывающих крахмалсодержащее сырье (различные виды зерна), экономически выгодно выпаривать осветленную на центрифугах барду до 25...30 % сухих веществ и высушивать ее вместе с осадком для получения концентрированных кормов.

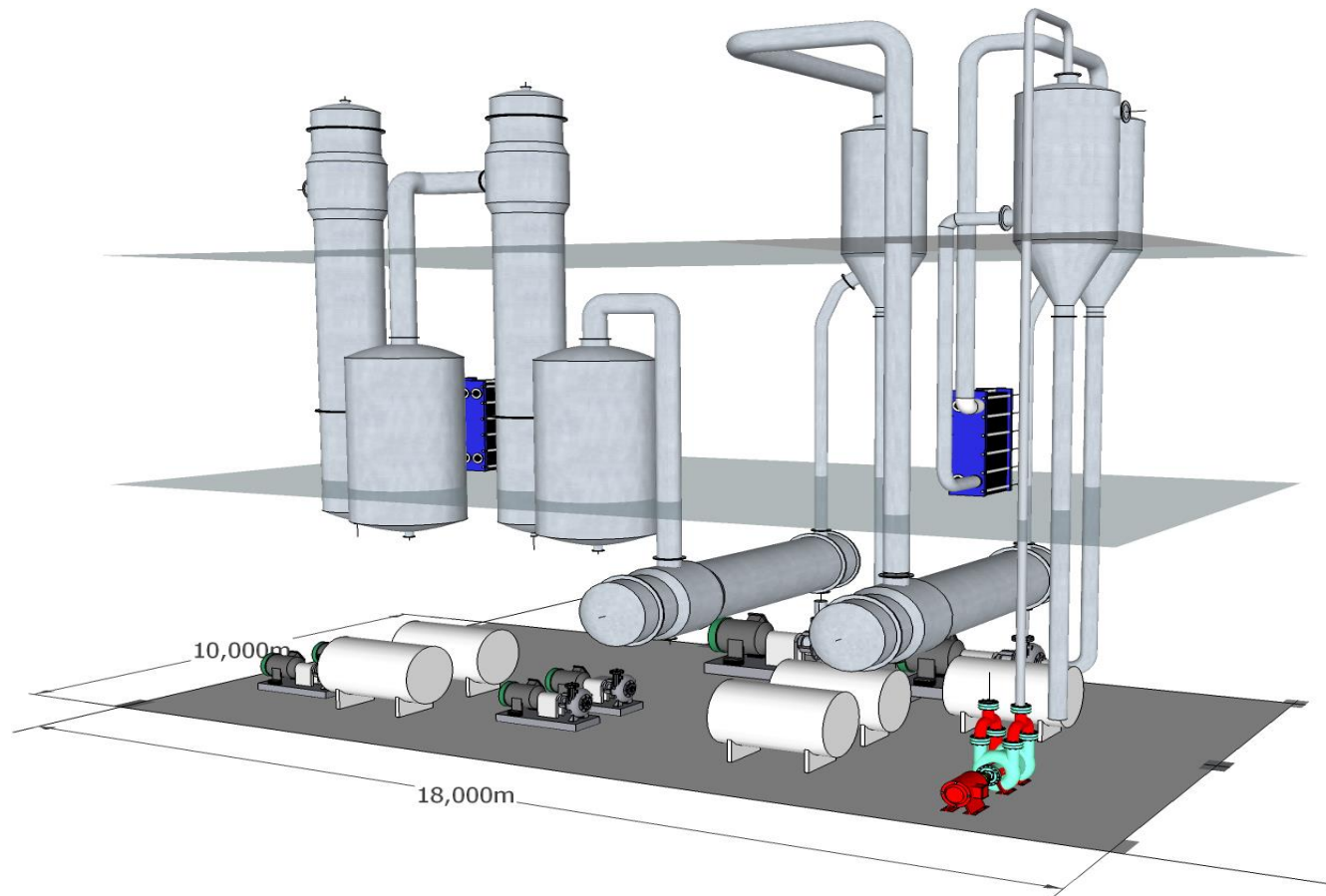
Техническое решение

Для утилизации мелассной барды компания «Агротехнолоджи» предлагает энергетически интегрированную с брагоректификацией выпарную установку.

Установка имеет 4 корпуса – два с падающей пленкой, и два - с принудительной циркуляцией. Производительность установки – 12-20 т испаренной влаги в час в зависимости от мощности предприятия (3000-6000 дал/сут). Удельный расход пара на тонну испаренной влаги может быть не выше 0,1-0,2 т при использовании экстра-пара второго и третьего корпусов для работы брагоректификационной установки.

С целью минимизации энергозатрат установка проектируется и изготавливается под конкретное предприятие с учетом принятой на нем тепловой схемы.

Общий вид установки



Коммерческое предложение

Компания Агротехнолоджи имеет опыт и возможность спроектировать и установить на вашем предприятии блок утилизации барды.

Предмет поставки – полностью автоматизированная энергосберегающая установка для утилизации барды, необходимая технологическая документация.

Для размещения установки на действующем предприятии, мы разрабатываем технологический проект, учитывающий существующую схему дистилляции и ректификации, паро- и водоснабжения. Согласно проекту осуществляется изготовление и комплектация оборудования и системы автоматизации установки соответствующей производительности, шефмонтаж, пусконаладочные работы и ввод установки в эксплуатацию .

Окончательная стоимость комплекта поставки определяется на основании технологического проекта для конкретного предприятия и согласованного с Заказчиком перечня работ, оборудования и документации.